




HARBIN
มนต์เสน่ห์ปราสาทน้ำแข็งแดนมังกร

บินลงต้าเหลียน
แวะเติกเครื่องบินที่ฮาง 1 ชม.

青岛航空
QINGDAO AIRLINES
6D5N

#ไม่เข้าร้านรถบัส

พิกะบุบ้านหิมะ
1 คืน

นั่งรถไฟ
ความเร็วสูง 2 เที้ยว

ราคาเริ่มต้น
37,999
รวมภาษีมูลค่าเพิ่มแล้ว

พร้อมบัตรเข้าชม เทศกาลน้ำแข็งระดับโลก
"Harbin Ice and Snow Festival"
เยือน DREAM HOME หมู่บ้านหิมะแห่งความฝัน

พิเรียดเดินทางปี 67 - 68
ธันวาคม 67 - กุมภาพันธ์ 68

เที่ยว ทุกวัน | ฝากกระเป๋า 20KG | โรงแรมระดับ 4 ดาว

โบสถ์เซินโซเฟีย • ถนนนางยาว • สวนสตาลิน • จัตุรัสซิวไห่ • DALIAN RUSSIAN FOLKLORE STREET **HRB03**

บินด้วยสายการบิน QINGDAO AIRLINES(QW) : ขึ้นเครื่องที่ทำอากาศยานดอนเมือง (DMK)

QW6192	DMK (ดอนเมือง) – YIH (อู่ฮาง)	14.15 – 18.55
	YIH (อู่ฮาง) – DLC (ต้าเหลียน)	20.25 – 22.50
QW6191	DLC (ต้าเหลียน) – YIH (อู่ฮาง)	06.30 – 09.00
	YIH (อู่ฮาง) – DMK (ดอนเมือง)	10.40 – 13.15

รวมน้ำหนักกระเป๋าสำหรับโหลดใต้ท้องเครื่องไม่เกิน 20 ก.ก. และถือขึ้นเครื่องบินได้น้ำหนักไม่เกิน 7 ก.ก.

อาจจะมีการเปลี่ยนแปลงไฟล์ทขึ้นอยู่กัสายการบิน

DAY1 กรุงเทพฯ(ดอนเมือง) – ท่าอากาศยานฉีชางซานเซีย (แวะพักเครื่อง 1 ชั่วโมง) – ท่าอากาศยานต้าเหลียน (-/-/-)

11.00 คณะพร้อมกัน ณ ท่าอากาศยานดอนเมือง ชั้น 3 เคาน์เตอร์สายการบิน QINGDAO AIRLINES(QW) โดยมีเจ้าหน้าที่ของบริษัทคอยให้การต้อนรับ *กรุณาเผื่อเวลาในการเดินทางมายังสนามบิน เนื่องจากต้องใช้เวลาในการเช็คอิน สายการบินจะปิดให้ทำการเช็คอินก่อนเวลาบินประมาณ 1 ชั่วโมง*

ข้อควรทราบ : ประเทศจีนไม่อนุญาตให้นำอาหารสด จำพวก เนื้อสัตว์ พืช ผัก ผลไม้ เข้าประเทศ หากฝ่าฝืนจะมีโทษปรับและจับ ทั้งนี้ขึ้นอยู่กับดุลพินิจของเจ้าหน้าที่ศุลกากร ดำเนินตรวจคนเข้าเมือง

14.15 ออกเดินทางสู่ ท่าอากาศยานฉีชางซานเซีย ประเทศจีน โดยสายการบิน QINGDAO AIRLINES(QW) เที่ยวบินที่ QW6192 ** มีบริการอาหารบนเครื่องบิน **

18.55 เดินทางถึง ท่าอากาศยานฉีชางซานเซีย ประเทศจีน แวะพักเครื่อง ประมาณ 1 ชั่วโมง

20.25 ออกเดินทางสู่ ท่าอากาศยานต้าเหลียน ประเทศจีน

****อาจจะมีการเปลี่ยนแปลงไฟล์ทขึ้นอยู่กับสายการบิน****

**** รวมน้ำหนักกระเป๋าโหลดใต้ท้องเครื่องไม่เกิน 20 ก.ก. และถือขึ้นเครื่องบินได้ไม่เกิน 7 ก.ก. ****

22.35 เดินทางถึง ท่าอากาศยานต้าเหลียน ประเทศจีน (เวลาท้องถิ่นเร็ว กว่าประเทศไทย 1 ชั่วโมง)

หลังผ่านขั้นตอนการตรวจหนังสือเดินทาง และตรวจรับสัมภาระเรียบร้อยแล้ว นำท่านเดินทางเข้าสู่ที่พัก นำทุกท่านเข้าสู่ที่พัก HOLIDAY INN EXPRESS DALIAN ระดับ 4 ดาวท้องถิ่นหรือเทียบเท่า

DAY2 นั่งรถไฟความเร็วสูงจากเมืองต้าเหลียนสู่เมืองฮาร์บิน – ร้านเสื่อกันหนาว – โบสถ์เซินโซเฟีย(ถ่ายรูปร้านนอก) – สวนสตาลิน – ถนนจงหยาง (B/L/D)

เช้า รับประทานอาหาร ณ ห้องอาหารของโรงแรม หรือ SET BOX (ขึ้นอยู่กับเที่ยวรถไฟ)

นำท่านเดินทางสู่ สถานีรถไฟเมืองต้าเหลียน เพื่อโดยสารรถไฟความเร็วสูงสู่ เมืองฮาร์บิน

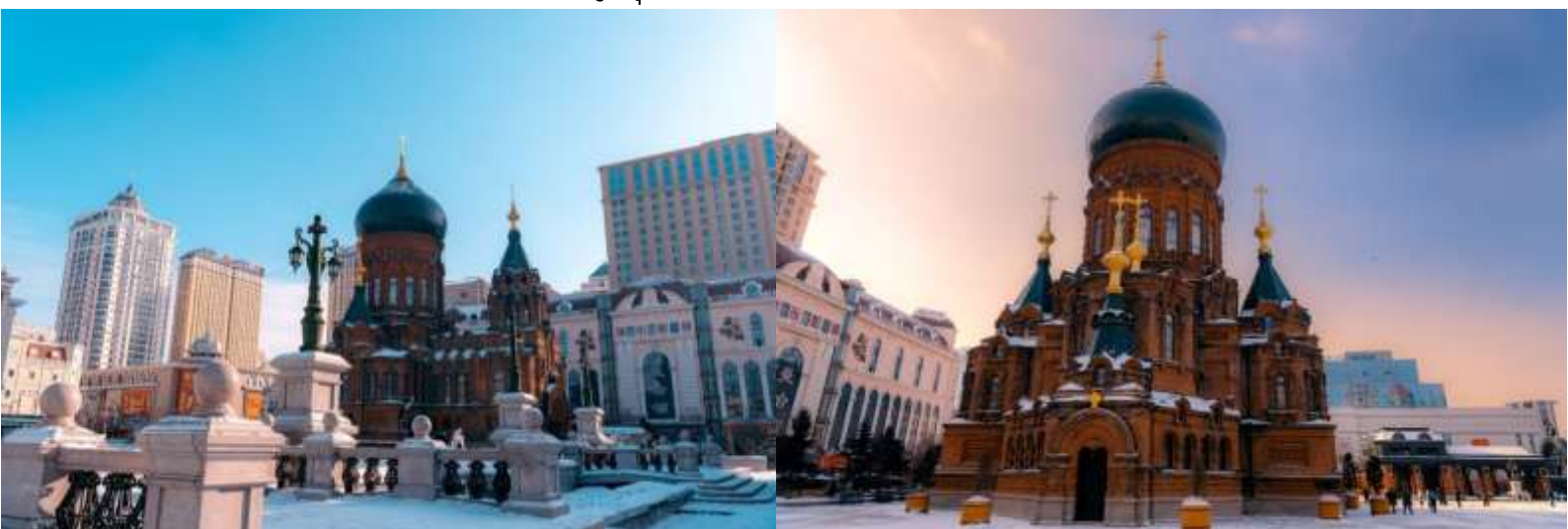
หมายเหตุ : การเดินทางโดยรถไฟในประเทศจีน ทุกท่านต้องนำกระเป๋าเดินทางมาสแกนก่อนขึ้นขบวนรถ ห้ามนำไฟแช็ค วัตถุไวไฟ และสิ่งของมีคมทุกชนิดเข้าไปในขบวนรถ หากพบสิ่งของต้องห้ามดังกล่าวจะต้องทิ้งอย่างเดียวยุติรถไฟอาจจะมีการเปลี่ยนขบวนเวลาของสวนสิทธิ์จัดขบวนและเวลาตามความเหมาะสม การขึ้นรถไฟลูกค้าต้องลากกระเป๋าด้วยตัวเองเพื่อความรวดเร็วในการขึ้นหรือลงรถไฟ สัมภาระและกระเป๋าเดินทางของท่าน ควรจัดให้เรียบร้อยและไม่ควรใช้กระเป๋าที่มีขนาดใหญ่จนเกินไป (ใช้เวลาประมาณ 4 – 5 ชั่วโมง ขึ้นอยู่กับเที่ยวรถไฟ)



เที่ยง รับประทานอาหาร ณ ร้านอาหาร

นำท่านเดินทางสู่ **ร้านเสื้อกันหนาว** ให้ท่านได้เลือกซื้อเสื้อกันหนาวกันเพิ่มเติมตามอัธยาศัย โดยอุณหภูมิเฉลี่ยในเดือนธันวาคม-กุมภาพันธ์นั้นอยู่ที่ -10 ถึง -30 องศาเซลเซียส

นำท่านเที่ยวชม **โบสถ์เซนต์โซเฟีย (ถ่ายรูปจากด้านนอก)** ซึ่งเป็น 1 ในโบสถ์คริสต์ 17 แห่ง ซึ่งแสดงถึงวัฒนธรรมรัสเซียที่ได้เข้ามามีอิทธิพลในฮาร์บิน โบสถ์โซเฟีย เป็นโบสถ์นิกายออร์ทอด็อกซ์ที่สร้างขึ้นในปี ค.ศ. 1907 เป็นโบสถ์ออร์ทอด็อกซ์ ที่ใหญ่ที่สุดในภาคพื้นเอเชียตะวันออก



จากนั้นนำท่านเดินทางสู่ **สวนสตาลิน** ริมฝั่งแม่น้ำซงฮัว โดยสวนแห่งนี้ถูกสร้างขึ้นในปี ค.ศ. 1953 ซึ่งมีรูปแบบที่รับอิทธิพลจากศิลปกรรมของทวีปยุโรป แต่มีความสมบูรณ์แบบกว่าและมีเอกลักษณ์ที่หาว่าหาญ

จากนั้นนำท่านไปยัง **ถนนจงหยาง** เป็นถนนที่ปูด้วยหินสีเขียวอ่อนทั้งสาย ถือเป็นถนนการค้าที่เก่าแก่และขึ้นชื่อที่สุดของเมืองฮาร์บิน เริ่มสร้างขึ้นเมื่อปี 1898 เดิมมีชื่อว่า “จงกว๋อต้าเจียน” ซึ่งแปลเป็นไทยว่า “ถนนใหญ่จีน” เมื่อปี 1925 ได้เปลี่ยนชื่อมาเป็น “จงยางต้าเจียน” ซึ่งแปลเป็นไทยว่า “ถนนใหญ่กลาง” ถนนสายนี้มีสไตล์การก่อสร้างที่มีเอกลักษณ์เฉพาะ ตามสองข้างทางที่สำคัญมีอาคารบ้านเรือนสไตล์ยุโรปมากถึง 71 แห่ง และในปัจจุบันถนนสายนี้ก็ยังคงเป็นสวรรค์แห่งการช้อปปิ้งของเมืองฮาร์บินอีกด้วย



ค่ำ รับประทานอาหาร ณ **ร้านอาหาร เมนู เกี้ยวตงเป่ย์**

นำทุกท่านเข้าสู่ที่พัก **BINYUE HOTEL HARBIN** ระดับ 4 ดาวท้องถิ่นหรือเทียบเท่า

เช้า รับประทานอาหาร ณ ห้องอาหารของโรงแรม



นำท่านเดินทางสู่ **หมู่บ้านหิมะ** ตั้งอยู่ตะวันตกเฉียงใต้ของแม่น้ำหมูตานเจียง เป็นหมู่บ้านที่มีหิมะหนากว่า 1 เมตร วิวหมู่บ้านสวยงาม การก่อสร้างแต่ละบ้านเหมือนกันหมด เข้าไปหมู่บ้านนี้เหมือนเข้าไปโลกของเทพนิยาย หมู่บ้านนี้ หิมะตกถึง 7 เดือน ใน 1 ปี มีสองฤดู ฤดูร้อน และฤดูหนาว หน้าร้อนจะมีฝนเยาะ หน้าหนาวหิมะเริ่มตกจากตุลาคมถึงพฤษภาคมปีหน้า ความหนาของหิมะเฉลี่ยต่อปีที่ 2 เมตรปริมาณหิมะที่หนาที่สุดของประเทศจีนและคุณภาพหิมะดีและสะอาด (ใช้เวลาเดินทางประมาณ 4 – 5 ชั่วโมง)

เที่ยง รับประทานอาหาร ณ ร้านอาหาร

จากนั้นนำท่านชม **DREAM HOME** สถานที่ท่องเที่ยวที่มีชื่อเสียง ซึ่งเป็นที่ถ่ายทำหนัง ละคร และรายการต่างๆ ซึ่งมีความงดงามมาก ตั้งอยู่ใกล้กับถนนคนเดิน XUEYUN ที่นี่ท่านสามารถเห็นความหลากหลายของ "หิมะ" ที่สวยงาม หิมะที่จริงแล้วเป็นบ้านแต่ละบ้านที่ติดกัน เป็นบ้านเล็กๆ ความสูงเท่ากันหมด ตอนหิมะลงบนหลังคา ดูเหมือนหิมะ จึงตั้งชื่อหิมะ เป็นรูปทรงธรรมชาติของประติมากรรมหิมะในที่นี้ท่านสามารถชมความสวยงามของหมู่บ้าน ซึ่งเป็นหิมะที่ขาวและสะอาดที่สุด ถือว่าเป็นจุดเด่นที่สุดของหมู่บ้านแห่งนี้เลยทีเดียว นำท่าน **ถนนคนเดินหมู่บ้านหิมะ** ซึ่งเป็นถนนหลักเพียงแห่งเดียวของหมู่บ้านหิมะ มีความยาว 500 เมตร เต็มไปด้วยความหลากหลายของสินค้าท้องถิ่น ขนม ผลไม้แช่แข็ง และร้านอาหารต่างๆ อิสระท่านชมบรรยากาศอันสวยงามของหมู่บ้านหิมะแห่งนี้



ค่ำ รับประทานอาหาร ณ ร้านอาหาร

นำทุกท่านเข้าสู่ที่พักหมู่บ้านหิมะ **XUEXIANG MINSU** หรือเทียบเท่าระดับเดียวกัน

หมายเหตุ: สำหรับการพักในหมู่บ้านหิมะ ทางทัวร์ไม่สามารถจัดรถทัวร์เพื่อไปส่งลูกค้าที่หน้าที่พักได้ ทางคณะทัวร์ต้องทำการเดินเข้าไปยังหมู่บ้านเอง และที่พักระหว่างทางไม่มีบริการพนักงานยกกระเป๋า ดังนั้นนักท่องเที่ยวทุก

ท่านต้องทำการยกกระเป๋าเอง และนำควรเตรียมสัมภาระของใช้ส่วนตัวสำหรับพัก 1 คืนและทางที่พักไม่มีของใช้ส่วนตัว ผ้าขนหนู ไว้บริการ

DAY4 ออกจากหมู่บ้านหิมะ – ชมเทศกาลแกะสลักน้ำแข็งฮาร์บิน (HARBIN 2023 INTERNATIONAL ICE AND SNOW FESTIVAL) (B/L/D)

เช้า รับประทานอาหาร ณ ห้องอาหารของโรงแรม

นำท่าน **ออกจากหมู่บ้านหิมะ** ไปยังเมืองฮาร์บิน (ใช้เวลาประมาณ 4 – 5 ชั่วโมง)

เที่ยง รับประทานอาหาร ณ ร้านอาหาร

จากนั้นนำท่านชม **เทศกาลแกะสลักน้ำแข็งฮาร์บิน** หรือ ปิงเสวียต้าซือเจีย (HARBIN 2024 INTERNATIONAL ICE AND SNOW FESTIVAL) จัดขึ้นที่ฝั่งตะวันออกของเกาะพระอาทิตย์ โดยมีพื้นที่จัดงานที่กว้างถึง 750,000 ตารางเมตร โดยงานนี้จะมีการนำน้ำแข็งก้อนใหญ่ยักษ์รวมกันกว่า 300,000 ลูกบาทก์เมตรมาแกะสลักออกมาเป็นรูปต่างๆ ผสมผสานกับแสงไฟสีสรรคต่างๆ ที่จะทำให้เกิดความสวยงามสุดมหัศจรรย์ให้ท่านชมความงดงามของโคมไฟน้ำแข็งยามค่ำคืนตามอัธยาศัย

หมายเหตุ: หากสภาพอากาศไม่เอื้ออำนวย ส่งผลให้น้ำแข็งละลายเร็วกว่ากำหนด ทางบริษัทฯ ขอสงวนสิทธิ์ในการเปลี่ยนแปลงจัดเป็นรายการอื่นทดแทนโดยที่ไม่แจ้งให้ทราบล่วงหน้า



แจ้งให้ทราบ : เนื่องจากงาน HARBIN 2024 INTERNATIONAL ICE AND SNOW FESTIVAL จะจัดขึ้นในวันที่ 20 ธันวาคม 2567 สำหรับลูกค้าที่เดินทางพีเรียดวันที่ 06 – 11 และ 13 – 18 ธันวาคม 2567 ทางบริษัทฯ ขอสงวนสิทธิ์นำท่านไปชมงานประติมากรรมในโดมแทนการเข้าชมเทศกาลแกะสลักน้ำแข็งฮาร์บินกลางแจ้ง



ค่ำ **รับประทานอาหาร ณ ร้านอาหาร เมนูพิเศษ!! สุกี้หม้อไฟ**
นำทุกท่านเข้าสู่ที่พัก BINYUE HOTEL HARBIN ระดับ 4 ดาวท้องถิ่นหรือเทียบเท่า

DAY5 **นั่งรถไฟความเร็วสูงจากเมืองฮาร์บิ้นสู่เมืองต้าเหลียน – จัตุรัสซิงไห่ – สะพานเป่ย์ต้าเฉียว – ท่าเรือชาวประมง – DALIAN RUSSIAN FOLKLORE STREET**
(B/L/D)

เช้า **รับประทานอาหาร ณ ห้องอาหารของโรงแรม หรือ SET BOX (ขึ้นอยู่กับเที่ยวรถไฟ)**
นำท่านเดินทางสู่ สถานีรถไฟเมืองฮาร์บิ้น เพื่อโดยสารรถไฟความเร็วสูงสู่ **เมืองต้าเหลียน**
หมายเหตุ : การเดินทางโดยรถไฟในประเทศจีน ทุกท่านต้องนำกระเป๋าเดินทางมาสแกนก่อนขึ้นขบวนรถ ห้ามนำไฟ
 แฉ็ค วัตถุไวไฟ และสิ่งของมีคมทุกชนิดเข้าไปในขบวนรถ หากพบสิ่งของต้องห้ามดังกล่าวจะต้องทิ้งอย่างเดียว
 รถไฟอาจจะมีการเปลี่ยนขบวนเวลาของสงวนสิทธิ์จัดขบวนและเวลาตามความเหมาะสม การขึ้นรถไฟลูกค้าต้อง
 ลากกระเป๋าด้วยตัวเองเพื่อความรวดเร็วในการขึ้นหรือลงรถไฟ สัมภาระและกระเป๋าเดินทางของท่าน ควรจัดให้
 เรียบร้อยและไม่ควรใช้กระเป๋าที่มีขนาดใหญ่จนเกินไป (ใช้เวลาประมาณ 4 – 5 ชั่วโมง ขึ้นอยู่กับเที่ยวรถไฟ)



เที่ยง **รับประทานอาหาร ณ ร้านอาหาร**
 นำท่านเดินทางสู่ **จัตุรัสซิงไห่** ซึ่งเป็นจัตุรัสที่มีพื้นที่ใหญ่ที่สุดของเมืองต้าเหลียน รอบจัตุรัสจะมีกระถางที่มี
 ลักษณะแตกต่างกันทั้งหมด 9 ใบ แต่ละใบจะมีตัวอักษรจีนแกะสลักไว้ว่า “ ความสามัคคีของชาติจีนจงเจริญ ”

จากนั้นนำท่านไป **สะพานเป่ย์ต้าเจียว** สร้างขึ้นเมื่อปี ค.ศ. 1984 เพื่อเชื่อมความสัมพันธ์ระหว่างประเทศจีน และประเทศญี่ปุ่น โดยเป็นสะพานข้ามหุบเขาความยาว 230 เมตร ระหว่างเดินทางไปสะพานมิตรภาพดังกล่าว แนะนำให้แวะชมทัศนียภาพของถนนปืนให้ ถนนติดทะเลที่ทอดยาวกว่า 32 กิโลเมตรจากทิศตะวันตกไปทิศ ตะวันออก หรือหาเวลามาเดินพักผ่อนหย่อนใจชมบ้านริมชายหาด และทะเลสีครามอันกว้างใหญ่

นำท่านเดินทางต่อไปยัง **DALIAN RUSSIAN FOLKLORE STREET** เป็นถนนที่มีสถาปัตยกรรมสไตล์ในแบบ รัสเซียและญี่ปุ่นที่ผสมผสานกันและได้รับการอนุรักษ์ไว้เป็นอย่างดี ถนนสายนี้เต็มไปด้วยมุมถ่ายรูปสวยๆ สไตล์แบบ คลาสสิก อีกทั้งมีร้านขายของที่ระลึก ร้านอาหารชื่อดังของต้าเหลียนและยังมีแกลเลอรี่จัดแสดงภาพศิลปะอีกด้วย

นำท่านเดินชมวิถีชีวิตชาวฮาร์บิ้นที่ **ท่าเรือชาวประมง** ตั้งอยู่ ณ แม่น้ำซงฮัว ซึ่งเป็นท่าเรือริมฝั่งแม่น้ำ 1 ใน 8 ท่าเรือที่ใหญ่ที่สุดของประเทศจีน มีเส้นทางเดินเรือในแม่น้ำจินเจียงที่เชื่อมต่อถึงประเทศเกาหลี ญี่ปุ่น และ ประเทศในเอเชียตะวันออกเฉียงใต้



คำ รับประทานอาหาร ณ ร้านอาหาร

นำทุกท่านเข้าสู่ที่พัก **HOLIDAY INN EXPRESS DALIAN** ระดับ 4 ดาวท้องถิ่นหรือเทียบเท่า

DAY6 นำท่านออกจากโรงแรม – ท่าอากาศยานต้าเหลียน – ท่าอากาศยานอู่ซางซานเซีย (แวะพัก เครื่อง 1 ชั่วโมง) – กรุงเทพฯ(ดอนเมือง) (-/-/-)

02.00 ได้เวลาอันสมควรเดินทางไปยัง **ท่าอากาศยานต้าเหลียน** ประเทศจีน

06.30 ออกเดินทางสู่ **ท่าอากาศยานอู่ซางซานเซีย** ประเทศไทย โดย **สายการบิน QINGDAO AIRLINES(QW)** เที่ยวบินที่ **QW6191** ** มีบริการอาหารบนเครื่องบิน **

09.00 เดินทางถึง **ท่าอากาศยานอู่ซางซานเซีย** ประเทศจีน **แวะพักเครื่อง ประมาณ 1 ชั่วโมง**

10.40 ออกเดินทางสู่ **ท่าอากาศยานดอนเมือง** ประเทศไทย

****อาจจะมีการเปลี่ยนแปลงไฟล์ทขึ้นอยู่กับสายการบิน****

**** รวมน้ำหนักกระเป๋าโหลดใต้ท้องเครื่องไม่เกิน 20 ก.ก. และถือขึ้นเครื่องบินได้ไม่เกิน 7 ก.ก. ****

13.15 เดินทางถึง **ท่าอากาศยานดอนเมือง** ประเทศไทย โดยสวัสดิภาพพร้อมความประทับใจ

**** โปรแกรมและราคาสามารถเปลี่ยนแปลงได้ตามความเหมาะสมโดยไม่ต้องแจ้งให้ทราบล่วงหน้า ทางบริษัทฯ จะถือผลประโยชน์ของลูกค้าเป็นสำคัญ****

อัตราค่าบริการ

กำหนดการเดินทาง	ผู้ใหญ่ ห้องละ 2-3 ท่าน อัตราท่านละ	พักเดี่ยว เพิ่มอัตรา ท่านละ
06 – 11 ธันวาคม 2567	37,999	6,000
13 – 18 ธันวาคม 2567	37,999	6,000
20 – 25 ธันวาคม 2567	42,999	9,000
27 ธ.ค. 2567 – 01 ม.ค. 2568	45,999	11,000
03 – 08 มกราคม 2568	42,999	9,000
10 – 15 มกราคม 2568	42,999	9,000
17 – 22 มกราคม 2568	42,999	9,000
24 – 29 มกราคม 2568	42,999	9,000
31 มกราคม – 05 กุมภาพันธ์ 68	45,999	11,000
07 – 12 กุมภาพันธ์ 2568	40,999	7,000
14 – 19 กุมภาพันธ์ 2568	39,999	6,000
21 – 26 กุมภาพันธ์ 2568	39,999	6,000
ในกรณีที่ JOIN LAND (ไม่ใช่ตัวเครื่องบิน) ราคาท่านละ 28,000 บาท		
** ยกเว้นพีเรียด 27 ธ.ค. 2567 – 01 ม.ค. 2568 และ 31 มกราคม – 05 กุมภาพันธ์ 68 JOIN LAND (ไม่ใช่ตัวเครื่องบิน) ราคาท่านละ 35,000 บาท		

** อัตรานี้ยังไม่รวมค่าทิปพนักงานขับรถ หัวหน้าทัวร์ และ มัคคุเทศก์ท้องถิ่น ตามธรรมเนียม 1,500 บาทต่อทริป ต่อ ลูกค้า ผู้เดินทาง 1 ท่าน รวมไปถึงเด็ก ยกเว้นเด็กอายุไม่ถึง 2 ปี ณ วันเดินทางกลับ (Infant) ทั้งนี้ท่าน

สามารถให้มากกว่านี้ได้ตามความเหมาะสมและความพึงพอใจของท่าน โดยส่วนนี้ ทางบริษัทของสงวนสิทธิ์ในการเรียกเก็บก่อนเดินทางทุกท่าน ที่สนามบิน ในวันเช็คอิน **

**** ราคาเด็กอายุไม่ถึง 2 ปี ณ วันเดินทางกลับ (Infant) ท่านละ 7,500 บาท ****
(ไม่มีที่นั่งบนเครื่องบิน และไม่มีเตียง)

อัตราค่าบริการนี้ รวม

- ค่าบัตรโดยสารโดยเครื่องบิน (ตัว) ไป และ กลับพร้อมคณะ ชั้นประหยัด (ECONOMY CLASS) รวมถึงค่าภาษีสนามบินและค่าภาษีน้ำมันทุกแห่ง กรณีต้องการอัปเกรด UPGRADE ใช้วีลแชร์ (WHEEL CHAIR) หรือเปลี่ยนแปลงบัตรโดยสาร ไม่ว่าจะเที่ยวใด เที่ยวหนึ่ง กรุณาติดต่อเจ้าหน้าที่เป็นกรณีพิเศษ ทางบริษัทของสงวนสิทธิ์ในการเรียกเก็บค่าใช้จ่ายตามจริงที่เกิดขึ้นกับผู้เดินทาง
- ค่าธรรมเนียมการนำน้ำหนักกระเป๋าสำหรับโหลดใต้ท้องเครื่องไม่เกิน 20 ก.ก. 1 ชั้นเท่านั้น และถือขึ้นเครื่องบินได้น้ำหนักไม่เกิน 7 ก.ก. ต่อท่าน (ตามเงื่อนไขของสายการบิน)
- **ภาษีมูลค่าเพิ่ม 7 % (เฉพาะค่าบริการ)**
- **ภาษีหัก ณ ที่จ่าย 3 % (เฉพาะค่าบริการ)**
- ค่ารถโค้ชปรับอากาศตลอดเส้นทางตามรายการระบุ (ยังไม่รวมทิปพนักงานขับรถ)
- ค่าเข้าชมสถานที่ตามที่ระบุในโปรแกรมท่องเที่ยว
- มัคคุเทศก์และหัวหน้าทัวร์นำเที่ยวตลอดการเดินทาง
- ค่าอาหาร ตามรายการที่ระบุในโปรแกรมการเดินทาง
- ค่าโรงแรมที่พักระดับมาตรฐานตามรายการที่ระบุ (พัก 2-3 ท่าน ต่อ ห้อง , กรณีพัก 3 ท่านอาจเป็นเสริมเตียงหรือ SOFA BED หรือ เสริมฟูกที่นอน ทั้งนี้ขึ้นอยู่กับรูปแบบการจัดห้องพักของโรงแรมนั้นๆ) ในกรณีมีงานเทศกาล การแข่งขันกีฬา หรือ กิจกรรมอื่นๆ ที่ทำให้โรงแรมตามรายการที่ระบุเต็ม ทางบริษัทของสงวนสิทธิ์ในการปรับเปลี่ยนโรงแรมที่พัก ไปเป็นเมืองใกล้เคียงแทน อ้างอิงมาตรฐานคุณภาพและความเหมาะสมเดิม โดยคำนึงถึงประโยชน์ของลูกค้าเป็นสิ่งสำคัญ ทางบริษัทไม่มีนโยบายจัดคูปองนอนให้กับลูกค้าที่ไม่รู้จักกันมาก่อน เช่น กรณีที่ท่านเดินทาง 1 ท่าน จำเป็นต้องชำระค่าห้องพักเดี่ยวตามที่ระบุ
- ประกันอุบัติเหตุระหว่างการเดินทาง วงเงินท่านละ 1,000,000 บาท (เงื่อนไขตามกรมธรรม์)

อัตราค่าบริการนี้ ไม่รวม

- ค่ามินิบาร์ในห้องพัก(ถ้ามี) และค่าใช้จ่ายส่วนตัว นอกเหนือจากที่ระบุในรายการ
- ค่าอาหารสำหรับท่านที่ทานเจ มังสวิรัติ หรืออาหารสำหรับมุสลิม
- ค่าธรรมเนียมการเข้าชมสถานที่ของชาวต่างชาติที่เพิ่มเติมตามการจ่ายจริง
- ไม่รวมค่าธรรมเนียมในกรณีที่กระเป๋าสัมภาระที่มีน้ำหนักเกินกว่าที่สายการบินนั้นๆกำหนดหรือสัมภาระใหญ่เกินขนาดมาตรฐาน
- ค่าธรรมเนียมการจองที่นั่งบนเครื่องบินตามความต้องการเป็นกรณีพิเศษหากสามารถทำได้ ทั้งนี้ขึ้นอยู่กับสายการบิน และ รุ่นของเครื่องบินแต่ละไฟล์ท์ที่ใช้บิน ซึ่งอาจเปลี่ยนแปลงได้อยู่ที่สายการบินเป็นผู้กำหนด
- ค่าภาษีน้ำมัน ที่สายการบินเรียกเก็บเพิ่ม ภายหลังจากทางบริษัทฯ ได้ออกตั๋วเครื่องบินไปแล้ว
- VAT 7% และภาษีหัก ณ ที่จ่าย 3% กรณีต้องการออกไปเสริมรับเงินในนามบริษัทฯ

- ค่าทิปพนักงานขับรถ หัวหน้าทัวร์ และ มัคคุเทศก์ท้องถิ่น ตามธรรมเนียม **1,500 บาท** ต่อ ทริป ต่อ ลูกค้า ผู้เดินทาง 1 ท่าน รวมไปถึงเด็ก ยกเว้นเด็กอายุไม่ถึง 2 ปี ณ วันเดินทางกลับ (Infant) ทั้งนี้ท่านสามารถให้มากกว่านี้ได้ตามความเหมาะสมและความพึงพอใจของท่าน โดยส่วนนี้ ทางบริษัทขอสงวนสิทธิ์ในการเรียกเก็บก่อนเดินทางทุกท่าน ที่สนามบิน ในวันเช็คอิน
- **ค่าวีซ่าเดี่ยวและวีซ่ากรุ๊ปเข้าประเทศจีน** ในกรณีรัฐบาลจีนประกาศยกเลิกฟรีวีซ่า ไม่ว่าจะด้วยสาเหตุใด ๆ ทั้งสิ้น ผู้เดินทางจะต้องเสียค่าใช้จ่ายในการทำวีซ่าด้วยตนเอง****

เงื่อนไขการจอง

- กรุณาทำการจองล่วงหน้าอย่างน้อย 30 วัน ก่อนออกเดินทาง **พร้อมชำระเงินมัดจำครั้งที่ 1** ท่านละ 15,000 บาท หลังจากส่งเอกสารยืนยันการจอง 2 วัน ตัวอย่างเช่น ท่านจองวันนี้ กรุณาชำระเงินในวันถัดไป ก่อนเวลา 16.00 น. เท่านั้น โดยระบบจะยกเลิกอัตโนมัติทันที หากยังไม่ได้รับยอดเงินตามเวลาที่กำหนด และหากท่านมีความประสงค์จะต้องเดินทางในพื้นที่เรียดเดิม ท่านจำเป็นต้องทำจองเข้ามาใหม่ นั้นหมายถึงว่า กรณีที่มีคิวรอ (WAITING LIST) ก็จะทำให้สิทธิ์ไปตามระบบ ตามลำดับ เนื่องจากทุกพีเรียด เรามีที่นั่งราคาพิเศษจำนวนจำกัด **ยกเว้นโปรแกรมราคาพิเศษ ทางบริษัทขอสงวนสิทธิ์เรียกเก็บค่าบริการ เต็มจำนวน เท่านั้น**
- กรุณาชำระค่าทัวร์ส่วนที่เหลืออย่างน้อย 20 วัน ก่อนออกเดินทาง หากท่านไม่ชำระภายในระยะเวลาที่บริษัทกำหนด ทางบริษัทจะถือว่าท่านสละสิทธิ์ยกเลิกการเดินทาง และ ขอสงวนสิทธิ์ไม่สามารถคืนเงินมัดจำให้ท่านได้ ไม่ว่าส่วนในส่วนหนึ่งก็ตาม
- กรณีลูกค้าทำการจองภายในระยะเวลาคงเหลือไม่ถึง 15 วัน ก่อนออกเดินทาง ทางบริษัทขอสงวนสิทธิ์ในการเรียกเก็บค่าทัวร์เต็มจำนวน 100%

เงื่อนไขการยกเลิก และ เปลี่ยนแปลงการเดินทาง

- ยกเลิกก่อนการเดินทางตั้งแต่ **30 วันขึ้นไป** คืนเงินค่าทัวร์โดยหักค่าใช้จ่ายที่เกิดขึ้นจริง *ในกรณีที่วันเดินทางตรงกับวันหยุดนักขัตฤกษ์ ต้องยกเลิกก่อน 45 วัน*
- ยกเลิกก่อนการเดินทาง **15-29 วัน** คืนเงิน 50%ของค่าทัวร์ หรือหักค่าใช้จ่ายตามจริง เช่น ค่ามัดจำตัวเครื่องบิน โรงแรม และค่าใช้จ่ายจำเป็นอื่นๆ
- ยกเลิกก่อนการเดินทาง**น้อยกว่า 15วัน** ขอสงวนสิทธิ์ไม่คืนเงินค่าทัวร์ที่ชำระแล้วทั้งหมด
- กรณีมีเหตุยกเลิกทัวร์ โดยไม่ใช่ความผิดของบริษัททัวร์ เช่น มีนโยบายห้ามการเข้าออกของแต่ละประเทศ หรือการยกเลิกเที่ยวบินโดยสายการบิน บริษัทจะเก็บเป็นเครดิตหรือเลื่อนการเดินทางในพื้นที่เรียดถัดไปให้กับลูกค้า โดยยึดตามนโยบายของสายการบินและโรงแรม และ**ไม่สามารถคืนเงินได้ทุกกรณี**

ทางบริษัทฯ ขอสงวนสิทธิความรับผิดชอบใด ๆ ทั้งสิ้นในกรณีดังต่อไปนี้

- หากเกิดกรณีความล่าช้าจากสายการบิน, การประท้วง, การนัดหยุดงาน, การก่อจลาจล, การปิดด่าน, ภัยธรรมชาติ หรือกรณีที่ท่านถูกปฏิเสธการเข้าหรือออกเมืองจากเจ้าหน้าที่ตรวจคนเข้าเมืองหรือเจ้าหน้าที่กรมแรงงานทั้งจากไทยและต่างประเทศ ซึ่งอยู่นอกเหนือความรับผิดชอบของบริษัทฯ
- หากท่านใช้บริการของทางบริษัทฯ ไม่ครบ อาทิ ไม่เที่ยวบางรายการ, ไม่ทานอาหารบางมื้อ เพราะค่าใช้จ่ายทุกอย่างทางบริษัทฯ ได้ชำระค่าใช้จ่ายให้ตัวแทนต่างประเทศแบบเหมาขาดก่อนออกเดินทางแล้ว

- หากเกิดทรัพย์สินสูญหายจากการโจรกรรมและ/หรือ เกิดอุบัติเหตุสูญหายที่เกิดจากความประมาทของตัวนักท่องเที่ยวเอง
- ตัวเครื่องบินเป็นตั๋วราคาพิเศษ หากท่านไม่เดินทางพร้อมคณะไม่ว่าจะด้วยเหตุใดก็ตาม ไม่สามารถนำมาเลื่อนวันเดินทางหรือคืนเงินได้
- หนังสือเดินทางต้องมีอายุเหลือใช้งานอย่างน้อย 6 เดือน บริษัทฯไม่รับผิดชอบหากอายุเหลือไม่ถึงและไม่สามารถเดินทางออกนอกประเทศได้

เงื่อนไขสำคัญอื่น ๆ ที่ควรทราบก่อนการเดินทาง

- คณะจะสามารถออกเดินทางได้ตามจำเป็นต้องมีขั้นต่ำ อย่างน้อย 24 ท่าน หากต่ำกว่ากำหนด คณะจะไม่สามารถเดินทางได้ หากผู้เดินทางทุกท่านยินดีที่จะชำระค่าบริการเพิ่มเพื่อให้คณะเดินทางได้ ทางบริษัทยินดีที่จะประสานงาน เพื่อให้ทุกท่านเดินทางตามความประสงค์ต่อไป
- ทางบริษัทขอสงวนสิทธิ์ในการงดออกเดินทาง หรือ เลื่อนการเดินทางไปในพีเรียดวันอื่นต่อไป โดยทางบริษัทฯ จะแจ้งให้ท่านทราบล่วงหน้าเพื่อวางแผนการเดินทางใหม่อีกครั้ง ทั้งนี้ ก่อนคอนเฟิร์มผลงาน กรุณาติดต่อเจ้าหน้าที่เป็นกรณีพิเศษทุกครั้งหากท่านลงงานแล้วไม่สามารถเปลี่ยนแปลงได้
- กรณีที่ท่านต้องออกบัตรโดยสารภายใน (ตัวภายในประเทศ เช่น ตัวเครื่องบิน , ตัวรถทัวร์ , ตัวรถไฟ) กรุณาติดต่อสอบถามเพื่อยืนยันกับเจ้าหน้าที่ก่อนทุกครั้ง และควรจองบัตรโดยสารภายในที่สามารถเลื่อนวันและเวลาเดินทางได้ เพราะมีบางกรณีที่สายการบินอาจมีการปรับเปลี่ยนไฟล์ทบิน หรือ เวลาบิน โดยไม่แจ้งให้ทราบล่วงหน้า ทั้งนี้ขึ้นอยู่กับฤดูกาล สภาพภูมิอากาศ และ ตารางบินของท่าอากาศยานเป็นสำคัญเท่านั้น สิ่งสำคัญ ท่านจำเป็นต้องมาถึงสนามบินเพื่อเช็คอินก่อนเครื่องบิน อย่างน้อย 3 ชั่วโมง โดยในส่วนนี้หากเกิดความเสียหายใดๆ บริษัทขอสงวนสิทธิ์ในการไม่รับผิดชอบค่าใช้จ่ายที่เกิดขึ้นใดๆทั้งสิ้น
- อาจจะมีการเปลี่ยนแปลงไฟล์ทบิน จากสายการบิน จะแจ้งให้ท่านทราบอีกครั้งก่อนการเดินทาง
- กรณีที่ท่านเป็นอิสลาม ไม่ทานเนื้อสัตว์ หรือ แพ้อาหารบางประเภท กรุณาแจ้งเจ้าหน้าที่เป็นกรณีพิเศษ
- กรณีผู้เดินทางต้องการความช่วยเหลือเป็นพิเศษ อาทิเช่น ใช้วีลแชร์ (WHEEL CHAIR) กรุณาแจ้งบริษัทฯ อย่างน้อย 7 วันก่อนการเดินทาง หรือตั้งแต่ที่ท่านเริ่มจองทัวร์ เพื่อให้ทางบริษัทประสานงานกับสายการบินเพื่อจัดเตรียมล่วงหน้า กรณีมีค่าใช้จ่ายเพิ่มเติม ทางบริษัทขอสงวนสิทธิ์ในการเรียกเก็บค่าใช้จ่ายตามจริงที่เกิดขึ้นกับผู้เดินทาง
- กรุณาส่งรายชื่อผู้เดินทาง พร้อมสำเนาหน้าแรกของหนังสือเดินทางทุกท่านให้กับเจ้าหน้าที่หลังจากชำระเงินกรณีที่ท่านเดินทางเป็นครอบครัว (หลายท่าน) กรุณาแจ้งรายนามคู่นอนกับเจ้าหน้าที่ให้ทราบ
- กรณีที่ออกบัตรโดยสาร (ตัว) เรียบร้อยแล้ว มีรายละเอียดส่วนใดผิด ทางบริษัทขอสงวนสิทธิ์ในการรับผิดชอบไม่ว่าส่วนใดส่วนหนึ่ง หากท่านไม่ดำเนินการส่งสำเนาหน้าแรกของหนังสือเดินทางให้ทางบริษัทเพื่อใช้ในการออกบัตรโดยสาร
- หลังจากท่านชำระค่าทัวร์ครบตามจำนวนเรียบร้อยแล้ว ทางบริษัทจะนำส่งใบนัดหมายและเตรียมตัวการเดินทางให้ท่านอย่างน้อย 3 หรือ 7 วัน ก่อนออกเดินทาง

- อัตราทัวร์นี้ เป็นอัตราสำหรับบัตรโดยสารเครื่องบินแบบหมู่คณะ (ตัวกรุ๊ป) ท่านจะไม่สามารถเลื่อนไฟล์ท วัน ไป หรือ กลับส่วนใดได้ จำเป็นจะต้องไป และ กลับ ตามกำหนดการเท่านั้น หากต้องการเปลี่ยนแปลงกรุณาติดต่อเจ้าหน้าที่เป็นกรณีพิเศษ
- ทางบริษัทไม่มีนโยบายจัดคูนอนให้กับลูกค้าที่ไม่รู้จักกันมาก่อน เช่น กรณีที่ท่านเดินทาง 1 ท่าน จำเป็นต้องชำระค่าห้องพักเดี่ยวตามที่ระบุ
- หนังสือเดินทาง หรือ พาสปอร์ต ต้องมีอายุใช้งานได้คงเหลือไม่น้อยกว่า 6 เดือน ณ วันกลับ
- ฤดูหนาวในต่างประเทศ มีข้อควรระวัง สภาพอากาศจะมีเร็วกว่าปกติ สีเมองเย็นก็จะเริ่มมีดแล้ว สถานที่ท่องเที่ยวต่างๆ จะปิดเร็วกว่าปกติ ประมาณ 1-2 ชม. การเดินทางควรเผื่อเวลาให้เหมาะสม และ หากมีสถานที่ท่องเที่ยวกลางแจ้ง เวลาเดินบนหิมะ อาจลื่นได้ต้องใช้ความระมัดระวังในการเดินเป็นอย่างดีสูง หรือ ใช้รองเท้าที่สามารถเดินบนหิมะได้ แวนกันแดดควร เมื่อแสงแดดกระทบหิมะจะสว่างสะท้อนเข้าตา อาจทำให้ระคายเคืองตาได้
- ทางบริษัทขอสงวนสิทธิ์เปลี่ยนแปลงโปรแกรมได้ตามความเหมาะสม เนื่องจากฤดูกาล สภาพภูมิอากาศ เหตุการณ์ทางการเมือง การล่าช้าของสายการบิน เงื่อนไขการให้บริการของรถในแต่ละประเทศ เป็นต้น โดยส่วนนี้ทางบริษัทจะคำนึงถึงประโยชน์ของลูกค้าเป็นสิ่งสำคัญ หากกรณีที่จำเป็นจะต้องมีค่าใช้จ่ายเพิ่ม ทางบริษัทจะแจ้งให้ทราบล่วงหน้า
- เนื่องจากการเดินทางท่องเที่ยวในครั้งนี้ เป็นการชำระแบบเหมาจ่ายขาดกับบริษัทตัวแทนในต่างประเทศ ทางบริษัทจึงขอสงวนสิทธิ์ ไม่สามารถขอรับเงินคืนได้ในบริการบางส่วน หรือ ส่วนใดส่วนหนึ่งที่ท่านไม่ต้องการได้รับบริการ หากระหว่างเดินทาง สถานที่ท่องเที่ยวใดที่ไม่สามารถเข้าชมได้ ไม่ว่าจะด้วยสาเหตุใดก็ตาม ทางบริษัทขอสงวนสิทธิ์ในการไม่สามารถคืนค่าใช้จ่ายไม่ว่าส่วนใดส่วนหนึ่งให้ท่าน เนื่องจากทางบริษัทได้ทำการจองและถูกเก็บค่าใช้จ่ายแบบเหมาจ่ายไปแล้ว
- กรณีที่ท่านถูกปฏิเสธการเดินทางเข้าเมือง ทางบริษัทขอสงวนสิทธิ์ไม่รับผิดชอบค่าใช้จ่ายที่จะเกิดขึ้นตามมา และ จะไม่สามารถคืนเงินค่าทัวร์ที่ท่านชำระเรียบร้อยแล้วไม่ว่าส่วนใดส่วนหนึ่ง
- หากวันเดินทาง เจ้าหน้าที่สายการบิน หรือ ด่านตรวจคนออก และ เข้าเมือง ตรวจพบ หนังสือเดินทาง (พาสปอร์ต) ของท่านชำรุดแม้เพียงเล็กน้อย เช่น เบียดน้ำ ขาดไปหน้าใดหน้าหนึ่ง มีหน้าใดหน้าหนึ่งหายไป มีกระดาษหน้าใดหน้าหนึ่งหลุดออกมา มีรอยแยกระหว่างสันของเล่มหนังสือเดินทาง เป็นต้น ไม่ว่าจะกรณีใดๆ ทั้งสิ้น ทางสายการบิน หรือ เจ้าหน้าที่ด่านตรวจคนออก และ เข้าเมือง มีสิทธิ์ไม่อนุญาตให้ท่านเดินทางต่อไปได้ ดังนั้น กรุณาตรวจสอบ และ ดูแล หนังสือเดินทางของท่านให้อยู่ในสภาพดีอยู่ตลอดเวลา ขณะเดินทาง กรณีชำรุด กรุณาติดต่อกรมการกงสุลกระทรวงการต่างประเทศเพื่อทำหนังสือเดินทางฉบับใหม่ โดยใช้ฉบับเก่าไปอ้างอิง และ ยืนยันด้วย พร้อมกับแจ้งมาที่บริษัทเร็วที่สุด เพื่อยืนยันการเปลี่ยนแปลงข้อมูลหนังสือเดินทาง หากท่านได้ส่งเอกสารมาที่บริษัทเรียบร้อยแล้ว กรณีที่ยังไม่ (ตัวเครื่องบิน) ท่านสามารถเปลี่ยนแปลงได้ไม่มีค่าใช้จ่าย แต่หากออกบัตรโดยสาร (ตัวเครื่องบิน) เรียบร้อยแล้ว ทางบริษัทขอสงวนสิทธิ์ในการเรียกเก็บค่าใช้จ่ายที่เกิดขึ้นจริงทั้งหมด ซึ่งโดยส่วนใหญ่ตัวเครื่องบินแบบกรุ๊ปจะออกก่อนออกเดินทางประมาณ 14-20 วัน ทั้งนี้ขึ้นอยู่กับกระบวนการและขั้นตอนของแต่ละคณะ
- เกี่ยวกับที่นั่งบนเครื่องบิน เนื่องจากบัตรโดยสาร (ตัว) เป็นลักษณะของคณะ (กรุ๊ป อัตราพิเศษ) สายการบิน ขอสงวนสิทธิ์ในการเลือกที่นั่งบนเครื่องบิน กรณีลูกค้าเดินทางด้วยกัน กรุณาเช็คอินพร้อมกัน และ สายการบินจะพยายามที่สุดให้ท่านได้นั่งด้วยกัน หรือ ใกล้กันให้มากที่สุด

- ข้อมูลเพิ่มเติมเกี่ยวกับห้องพักในโรงแรมที่พัก เนื่องจากการวางแผนแบบห้องพักของแต่ละโรงแรมแตกต่างกัน จึงอาจทำให้ห้องพักแบบห้องพักเดี่ยว (SINGLE) และห้องคู่ (TWIN/DOUBLE) และ ห้องพักแบบ 3 ท่าน (TRIPLE) จะแตกต่างกัน บางโรงแรม ห้องพักแต่ละแบบอาจจะอยู่คนละชั้นกัน (ไม่ติดกันเสมอไป)
- ขอสงวนสิทธิ์การเก็บค่าน้ำมันและภาษีสนามบินทุกแห่งเพิ่ม หากสายการบินมีการปรับขึ้นก่อนวันเดินทาง
- มัคคุเทศก์ พนักงาน และตัวแทนของผู้จัด ไม่มีสิทธิในการให้คำสัญญาใดๆ ทั้งสิ้นแทนบริษัทผู้จัด นอกจากนี้ เอกสารลงนามโดยผู้มีอำนาจของผู้จัดกำกับเท่านั้น
- บริษัทขอสงวนสิทธิ์ ในการไม่รับผิดชอบใดๆ ทั้งสิ้น หากเกิดกรณีความล่าช้าจากสายการบิน , การยกเลิกบิน , การประท้วง , การนัดหยุดงาน , การก่อการจลาจล , ภัยธรรมชาติ , การนำสิ่งของผิดกฎหมาย ซึ่งอยู่นอกเหนือความรับผิดชอบของบริษัท
- บริษัทขอสงวนสิทธิ์ ในการไม่รับผิดชอบใดๆ ทั้งสิ้น หากเกิดสิ่งของสูญหายระหว่างการเดินทาง ไม่ว่าจะกรณีใดๆ ก็ตาม และ ขอสงวนสิทธิ์ในการเรียกเก็บค่าใช้จ่ายตามจริง กรณีทำหนังสือของไว้ที่โรงแรมและจำเป็นต้องส่งมายังจุดหมายปลายทางตามที่ท่านต้องการ
- รายการนี้เป็นเพียงข้อเสนอที่ต้องได้รับการยืนยันจากบริษัทอีกครั้งหนึ่ง หลังจากได้สำรองโรงแรมที่พักในต่างประเทศเรียบร้อยแล้ว โดยโรงแรมจัดในระดับใกล้เคียงกัน ซึ่งอาจจะปรับเปลี่ยนตามที่ระบุในโปรแกรม

เอกสารประกอบการยื่นประกอบการจองตั๋วเครื่องบินความเร็วสูง

1. สำเนาหนังสือเดินทาง ที่มีอายุเหลือมากกว่า 6 เดือน (นับจากวันที่เดินทางกลับเข้าประเทศไทย)
 - เป็นไฟล์สแกนแบบสี เห็นรายละเอียดครบถ้วนชัดเจน ต้องถ่ายในติดทั้ง 2 หน้าแบบตัวอย่าง



เมื่อท่านชำระเงินค่าทัวร์ให้กับทางบริษัทแล้วทางบริษัทถือว่าท่านได้ยอมรับเงื่อนไขข้อตกลงทั้งหมดนี้แล้ว

**** ขอขอบพระคุณทุกท่าน ที่มอบความไว้วางใจ ให้เราบริการ ****